



**ЦУКС ГЛАВНОГО УПРАВЛЕНИЯ МЧС РОССИИ
ПО РЕСПУБЛИКЕ ТАТАРСТАН**

МОДЕЛЬ РАЗВИТИЯ ОБСТАНОВКИ
на территории Республики Татарстан на 2 сентября 2021 года

ЕЖЕДНЕВНЫЙ ОПЕРАТИВНЫЙ ПРОГНОЗ ВОЗНИКНОВЕНИЯ ЧРЕЗВЫЧАЙНЫХ СИТУАЦИЙ (ПРЕДУПРЕЖДЕНИЕ ОБ УХУДШЕНИИ ПОГОДНЫХ УСЛОВИЙ)



Федеральное государственное бюджетное учреждение
Управление по гидрометеорологии и мониторингу окружающей среды
Республики Татарстан



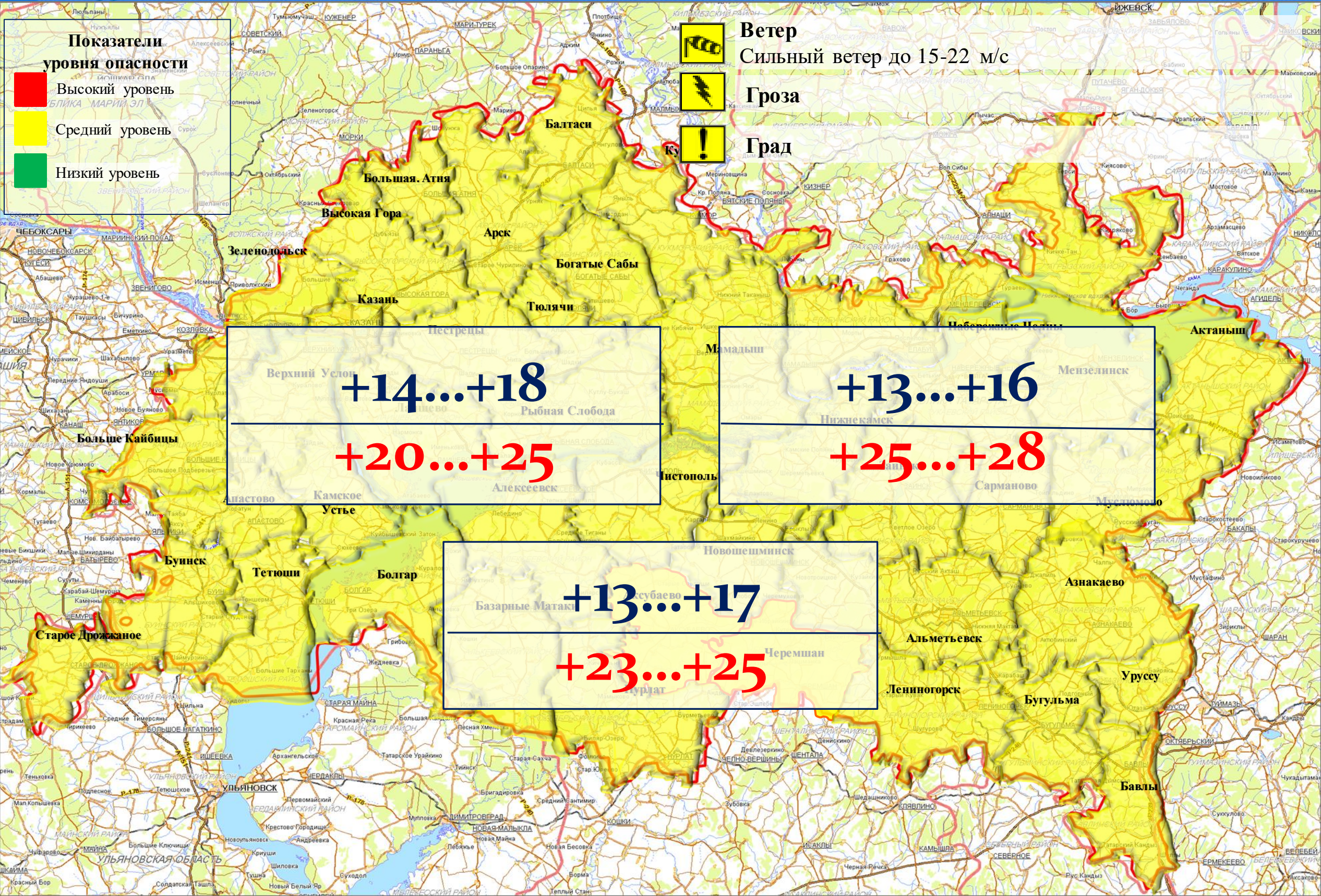
Штормовое предупреждение **о высокой и чрезвычайной пожарной опасности лесов** **на территории Республики Татарстан**

В период с 27 по 3 сентября 2021 года на территории Республики Татарстан сохранится высокая пожарная опасность лесов (4 класс) и чрезвычайная пожарная опасность лесов (5 класс).

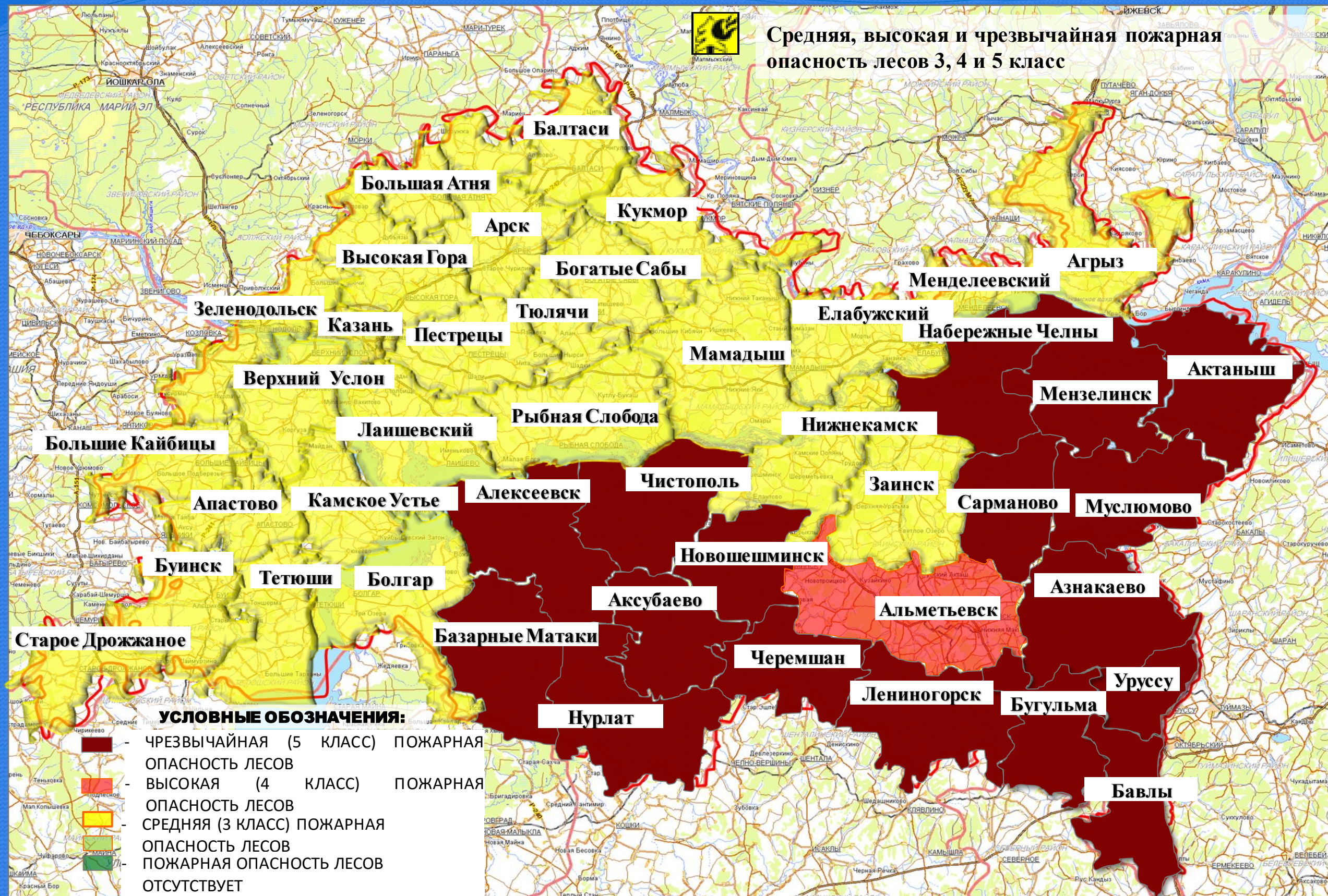
Консультация – предупреждение **об интенсивности метеорологических явлений** **с 21 часа 1 сентября до 18 часов 2 сентября 2021 года**

Ночью и днем 2 сентября 2021 года местами по Республике Татарстан и в г. Казани ожидается гроза, сильный ветер порывами 17-22 м/с (в г. Казани до 20 м/с), локально возможен град.

МОДЕЛЬ РАЗВИТИЯ ОБСТАНОВКИ (ПРОГНОСТИЧЕСКАЯ КАРТА ПРЕДУПРЕЖДЕНИЙ)



ПРОГНОЗИРУЕМЫЕ КЛАССЫ ПОЖАРНОЙ ОПАСНОСТИ ЛЕСОВ НА ТЕРРИТОРИИ РЕСПУБЛИКИ ТАТАРСТАН



ИНФОРМАЦИОННЫЕ МАТЕРИАЛЫ ПО КЛАССАМ ПОЖАРНОЙ ОПАСНОСТИ НА ТЕРРИТОРИИ САРМАНОВСКОГО РАЙОНА РЕСПУБЛИКИ ТАТАРСТАН (РИСК ПРИРОДНЫХ ПОЖАРОВ)

Трехмерная модель



Прогноз погоды

Ср	Чт	Пт	Сб	Вс	Пн	Вт	Ср	Чт	Пт
1 сен	2	3	4	5	6	7	8	9	10
+26	+21	+19	+16	+13	+12	+12	+14	+18	+16
+11	+17	+13	+10	+8	+7	+6	+5	+9	+12
Максимальная скорость ветра, м/с									
15	12	10	13	14	10	9	10	13	15
Сумма осадков, мм									
1,1	0,4	0,1	0,2	1,3	1	0	0	0	3,2

0 22 28

пгт. Джалиль

Прогнозируется
чрезвычайная пожарная
опасность
(5 класс)

Условные обозначения

- пожарно-спасательные формирования
- социально-значимый объект
- больница
- температура, град С
- количество осадков
- порывы ветра, м/с
- линии электропередач 110 кВт
- пожаровзрывоопасный объект
- химически опасный объект

ИНФОРМАЦИОННЫЕ МАТЕРИАЛЫ ПО КЛАССАМ ПОЖАРНОЙ ОПАСНОСТИ НА ТЕРРИТОРИИ АЗНАКАЕВСКОГО РАЙОНА РЕСПУБЛИКИ ТАТАРСТАН (РИСК ПРИРОДНЫХ ПОЖАРОВ)

Трехмерная модель



0,2 22 28

пгт. Актюбинский

Прогноз погоды										
Ср	Чт	Пт	Сб	Вс	Пн	Вт	Ср	Чт	Пт	
1 сен	2	3	4	5	6	7	8	9	10	
+26	+21	+19	+16	+13	+12	+12	+14	+18	+16	
+11	+17	+13	+10	+8	+7	+6	+5	+9	+12	
Максимальная скорость ветра, м/с										
15	12	10	13	14	10	9	10	13	15	
Сумма осадков, мм										
1,1	0,4	0,1	0,2	1,3	1	0	0	0	3,2	

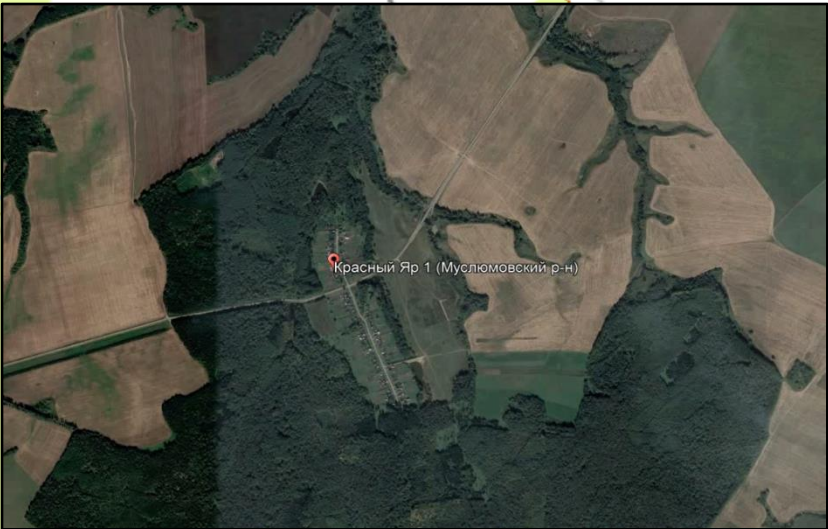
Прогнозируется высокая пожарная опасность (5 класс)

Условные обозначения

- пожарно-спасательные формирования
- социально-значимый объект
- больница
- температура, град С
- количество осадков
- порывы ветра, м/с
- линии электропередач 110 кВт
- пожаровзрывоопасный объект
- химически опасный объект

ИНФОРМАЦИОННЫЕ МАТЕРИАЛЫ ПО КЛАССАМ ПОЖАРНОЙ ОПАСНОСТИ НА ТЕРРИТОРИИ МУСЛЮМОВСКОГО РАЙОНА РЕСПУБЛИКИ ТАТАРСТАН (РИСК ПРИРОДНЫХ ПОЖАРОВ)

Трехмерная модель



Прогноз погоды

Ср	Чт	Пт	Сб	Вс	Пн	Вт	Ср	Чт	Пт
1 сен	2	3	4	5	6	7	8	9	10
+26	+21	+19	+16	+13	+12	+12	+14	+18	+16
+11	+17	+13	+10	+8	+7	+6	+5	+9	+12
Максимальная скорость ветра, м/с									
15	12	10	13	14	10	9	10	13	15
Сумма осадков, мм									
1,1	0,4	0,1	0,2	1,3	1	0	0	0	3,2

0,2 22 28

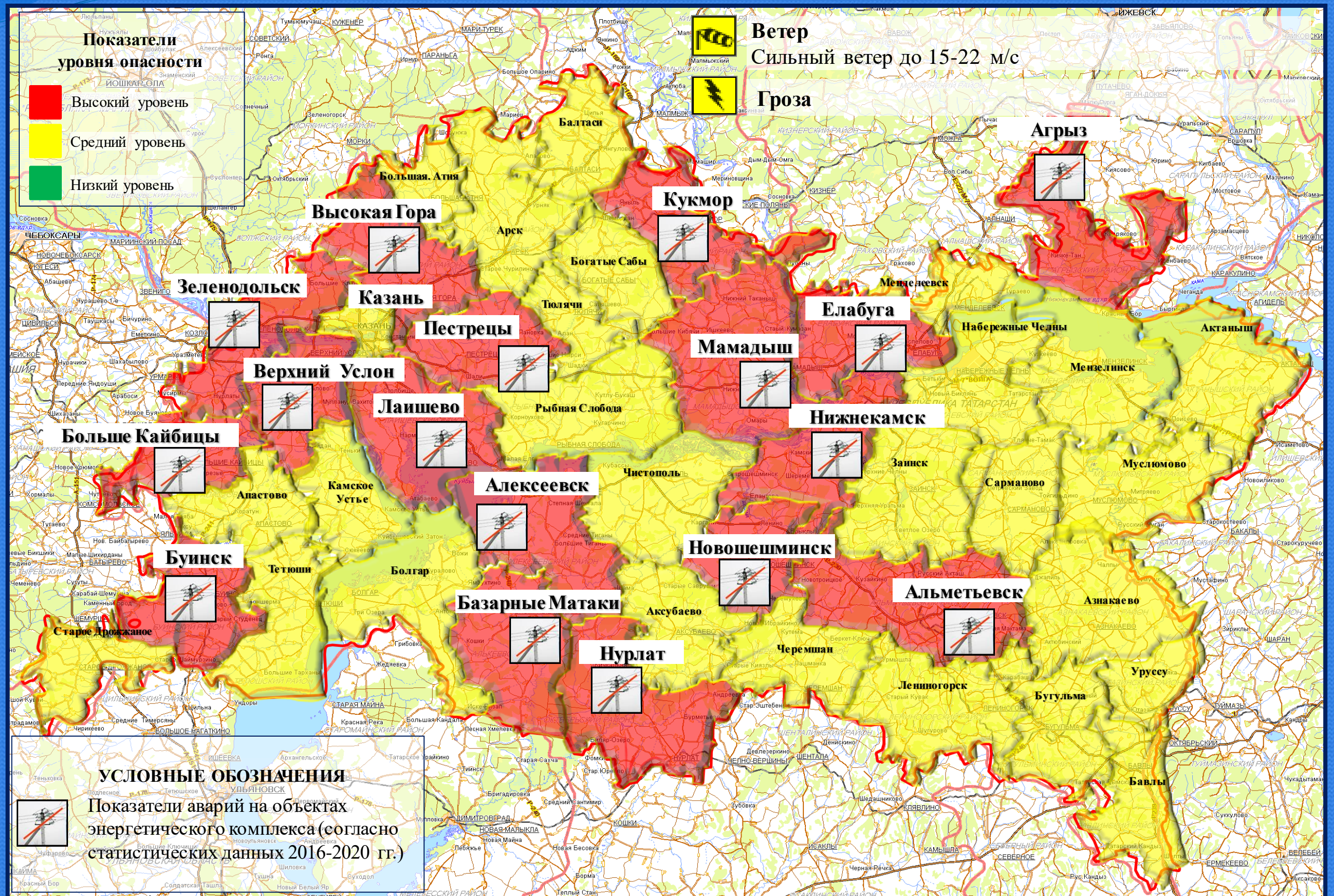
п. Красный Яр

Прогнозируется высокая
пожарная опасность
(5 класс)

Условные обозначения

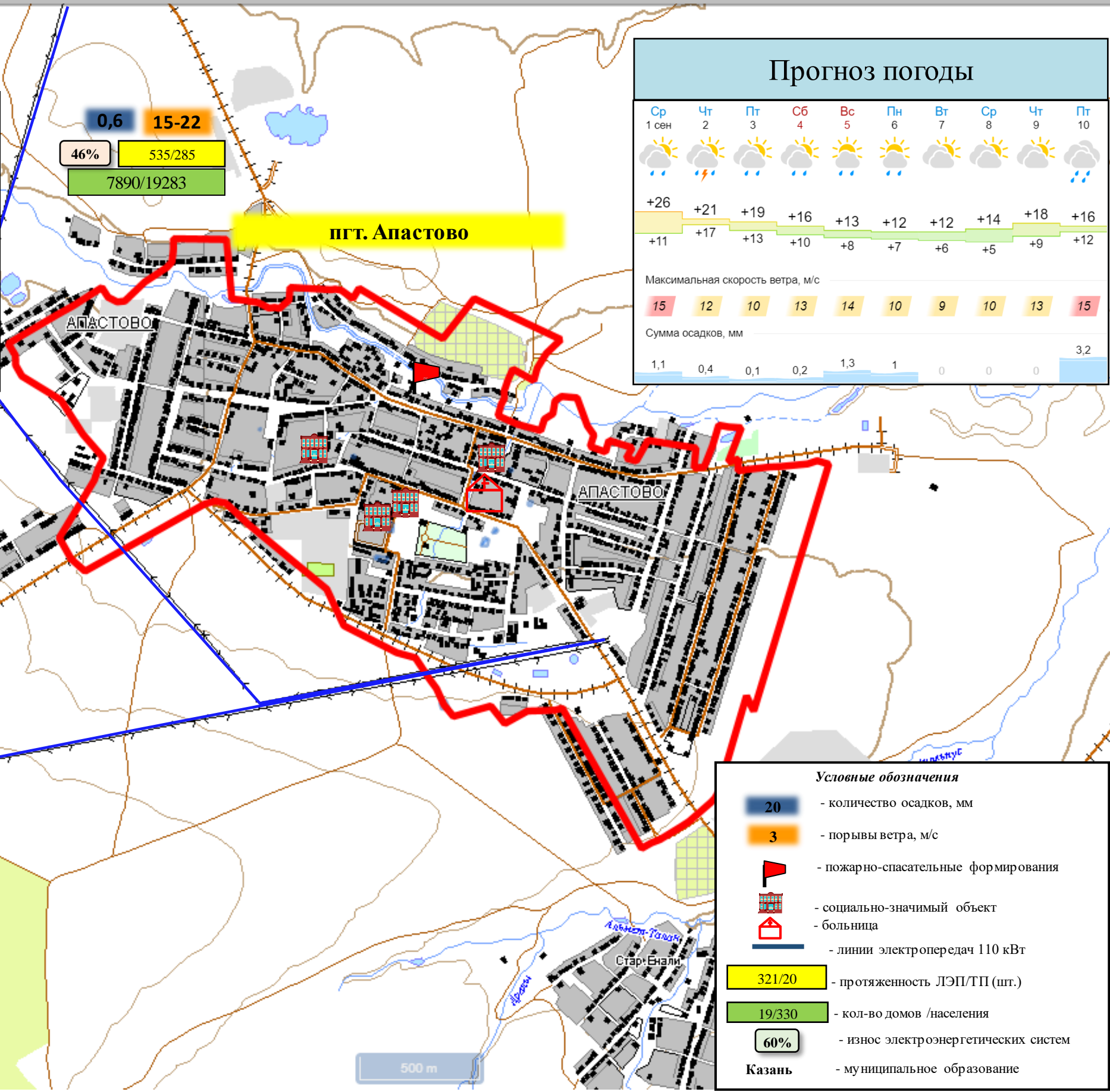
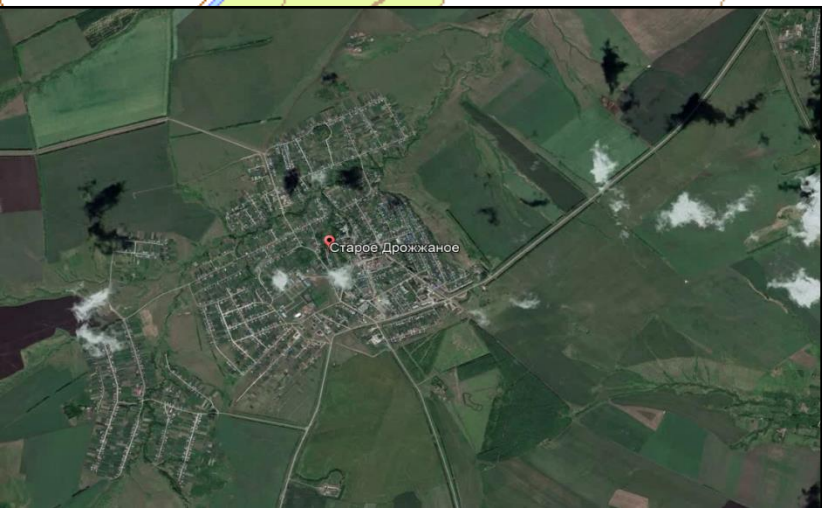
- пожарно-спасательные формирования
- социально-значимый объект
- больница
- температура, град С
- количество осадков
- порывы ветра, м/с
- линии электропередач 110 кВт
- пожаровзрывоопасный объект
- химически опасный объект

МОДЕЛЬ РАЗВИТИЯ ОБСТАНОВКИ (ПРОГНОСТИЧЕСКАЯ КАРТА ПРЕДУПРЕЖДЕНИЙ)



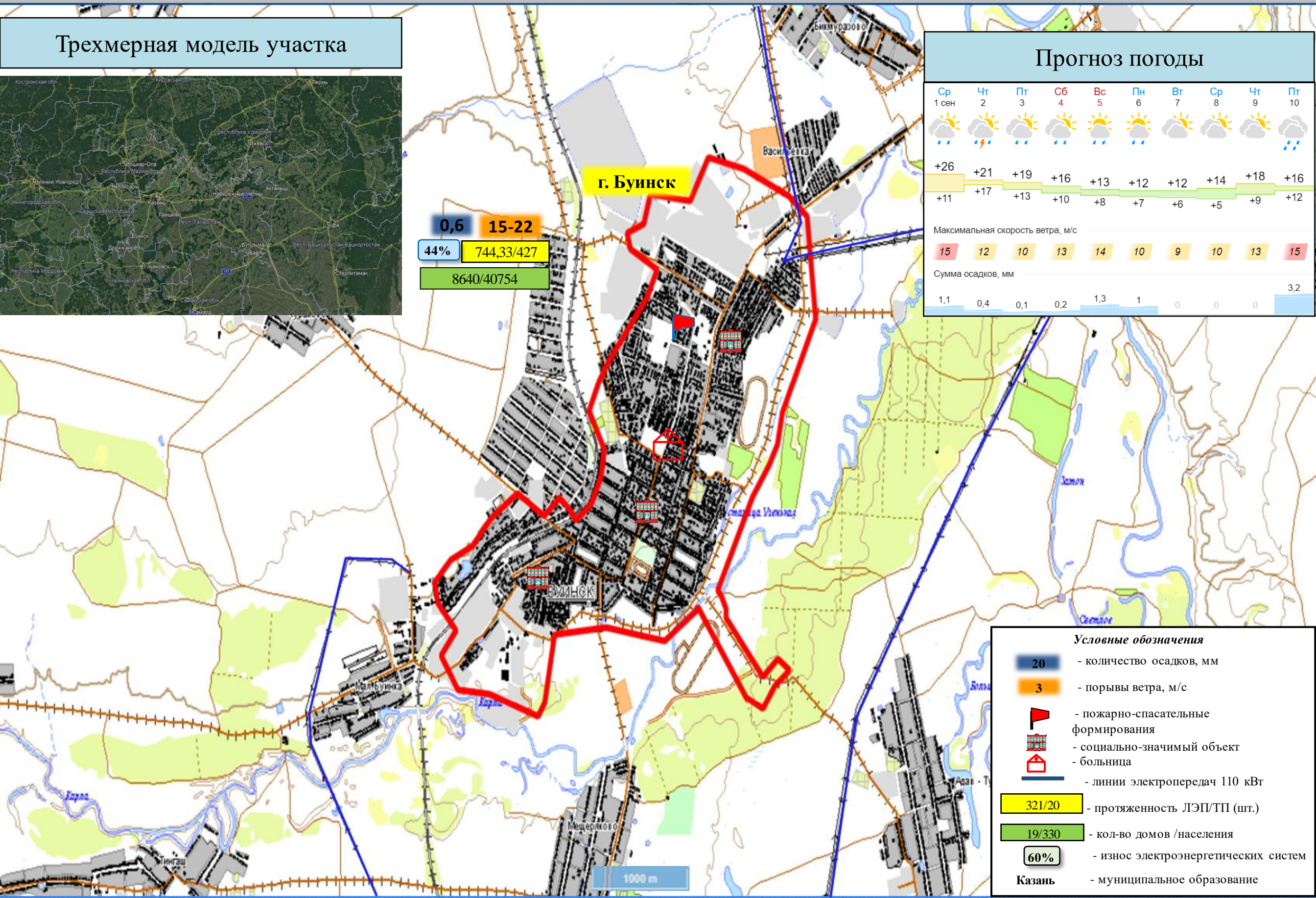
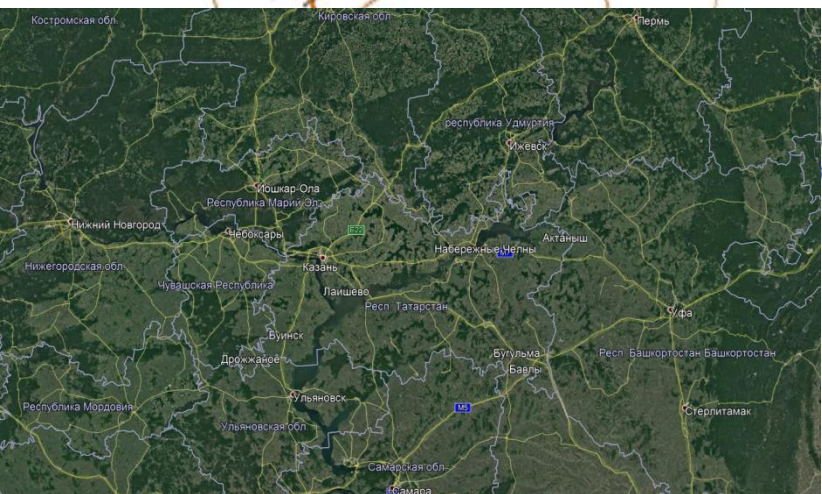
ИНФОРМАЦИОННЫЕ МАТЕРИАЛЫ ПО ОСАДКАМ И ПОРЫВАМ ВЕТРА
НА ТЕРРИТОРИИ АПАСТОВСКОГО РАЙОНА
(РИСК НАРУШЕНИЯ ЭЛЕКТРОСНАБЖЕНИЯ)

Трехмерная модель участка



ИНФОРМАЦИОННЫЕ МАТЕРИАЛЫ ПО ОСАДКАМ И ПОРЫВАМ ВЕТРА НА ТЕРРИТОРИИ БУИНСКОГО РАЙОНА (РИСК НАРУШЕНИЯ ЭЛЕКТРОСНАБЖЕНИЯ)

Трехмерная модель участка



Прогноз погоды

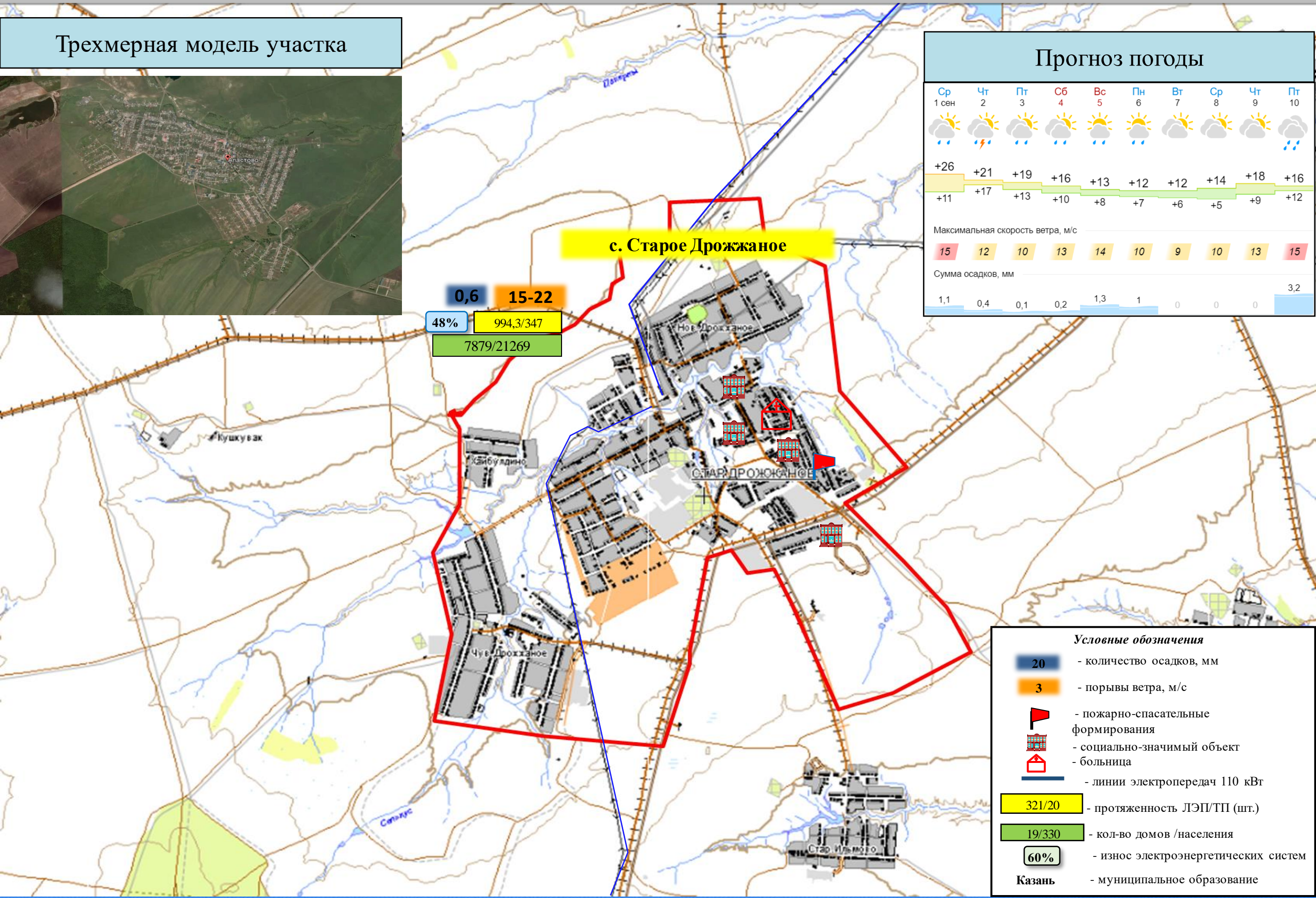
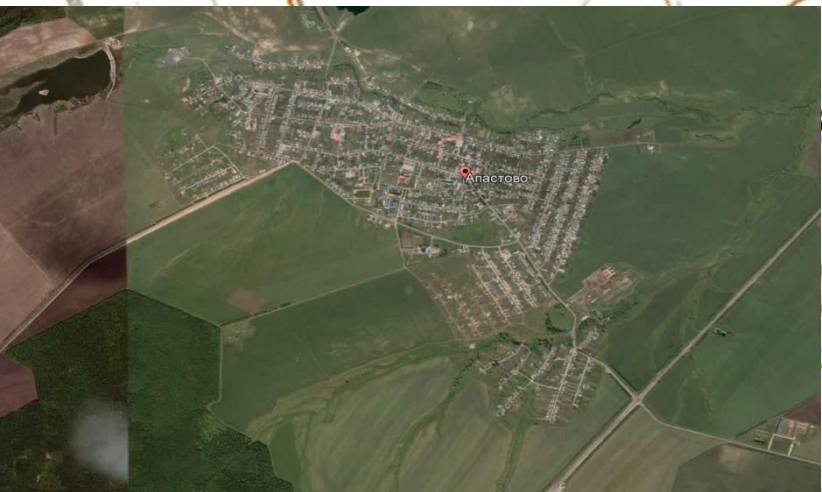
Ср	Чт	Пт	Сб	Вс	Пн	Вт	Ср	Чт	Пт
1 сен	2	3	4	5	6	7	8	9	10
+26	+21	+19	+16	+13	+12	+12	+14	+18	+16
+11	+17	+13	+10	+8	+7	+6	+5	+9	+12
Максимальная скорость ветра, м/с									
15	12	10	13	14	10	9	10	13	15
Сумма осадков, мм									
1,1	0,4	0,1	0,2	1,3	1	0	0	0	3,2

Условные обозначения

- 20 - количество осадков, мм
- 3 - порывы ветра, м/с
- пожарно-спасательные формирования
- социально-значимый объект
- больница
- линии электропередач 110 кВт
- 321/20 - протяженность ЛЭП/ТП (шт.)
- 19/330 - кол-во домов /населения
- 60% - износ электроэнергетических систем
- Казань - муниципальное образование

ИНФОРМАЦИОННЫЕ МАТЕРИАЛЫ ПО ОСАДКАМ И ПОРЫВАМ ВЕТРА
НА ТЕРРИТОРИИ ДРОЖЖАНОВСКОГО РАЙОНА
(РИСК НАРУШЕНИЯ ЭЛЕКТРОСНАБЖЕНИЯ)

Трехмерная модель участка



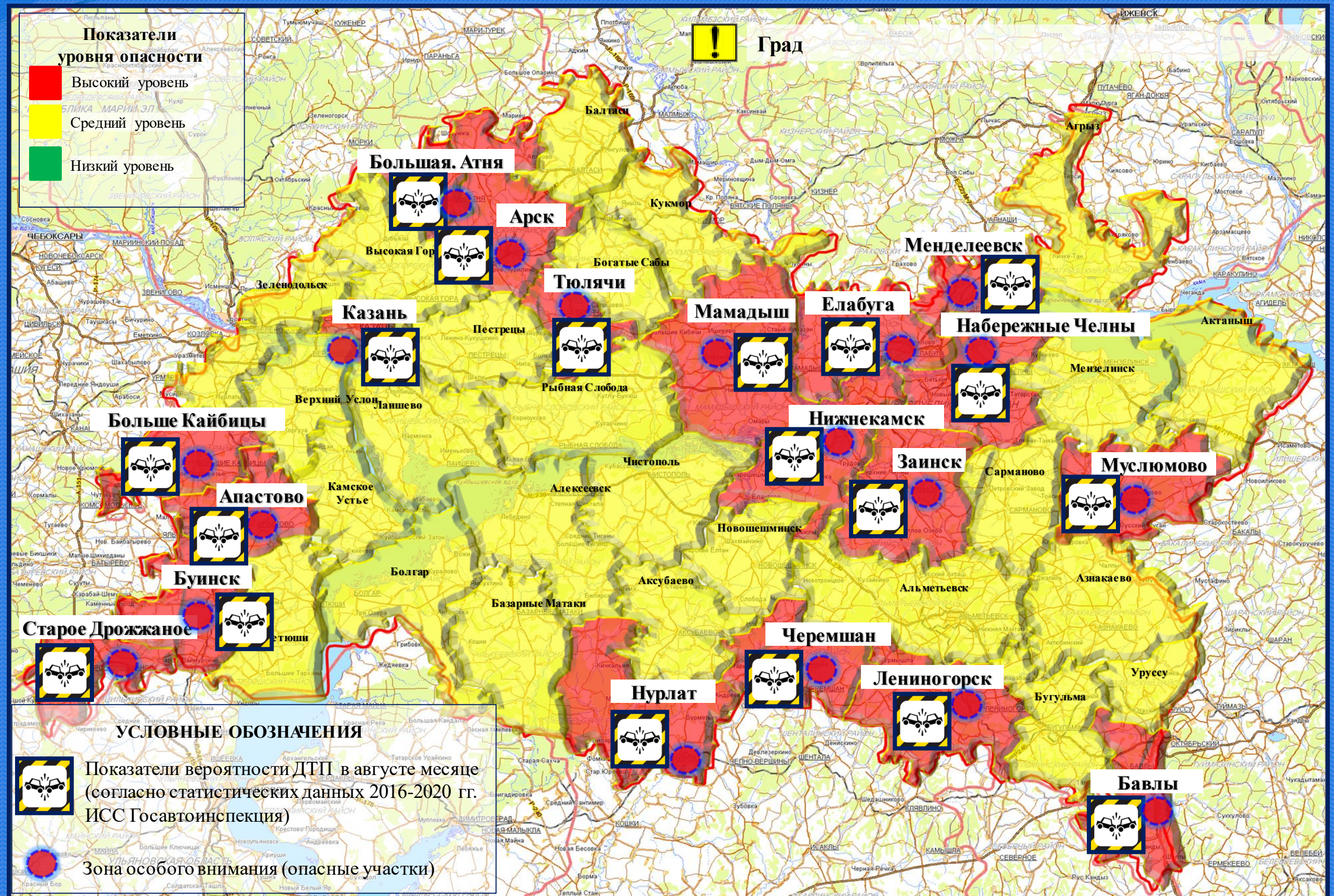
Прогноз погоды

Ср	Чт	Пт	Сб	Вс	Пн	Вт	Ср	Чт	Пт
1 сен	2	3	4	5	6	7	8	9	10
+26	+21	+19	+16	+13	+12	+12	+14	+18	+16
+11	+17	+13	+10	+8	+7	+6	+5	+9	+12
Максимальная скорость ветра, м/с									
15	12	10	13	14	10	9	10	13	15
Сумма осадков, мм									
1,1	0,4	0,1	0,2	1,3	1	0	0	0	3,2

Условные обозначения

- 20 - количество осадков, мм
- 3 - порывы ветра, м/с
- пожарно-спасательные формирования
- социально-значимый объект
- больница
- линии электропередач 110 кВ
- 321/20 - протяженность ЛЭП/ТП (шт.)
- 19/330 - кол-во домов /населения
- 60% - износ электроэнергетических систем
- Казань - муниципальное образование

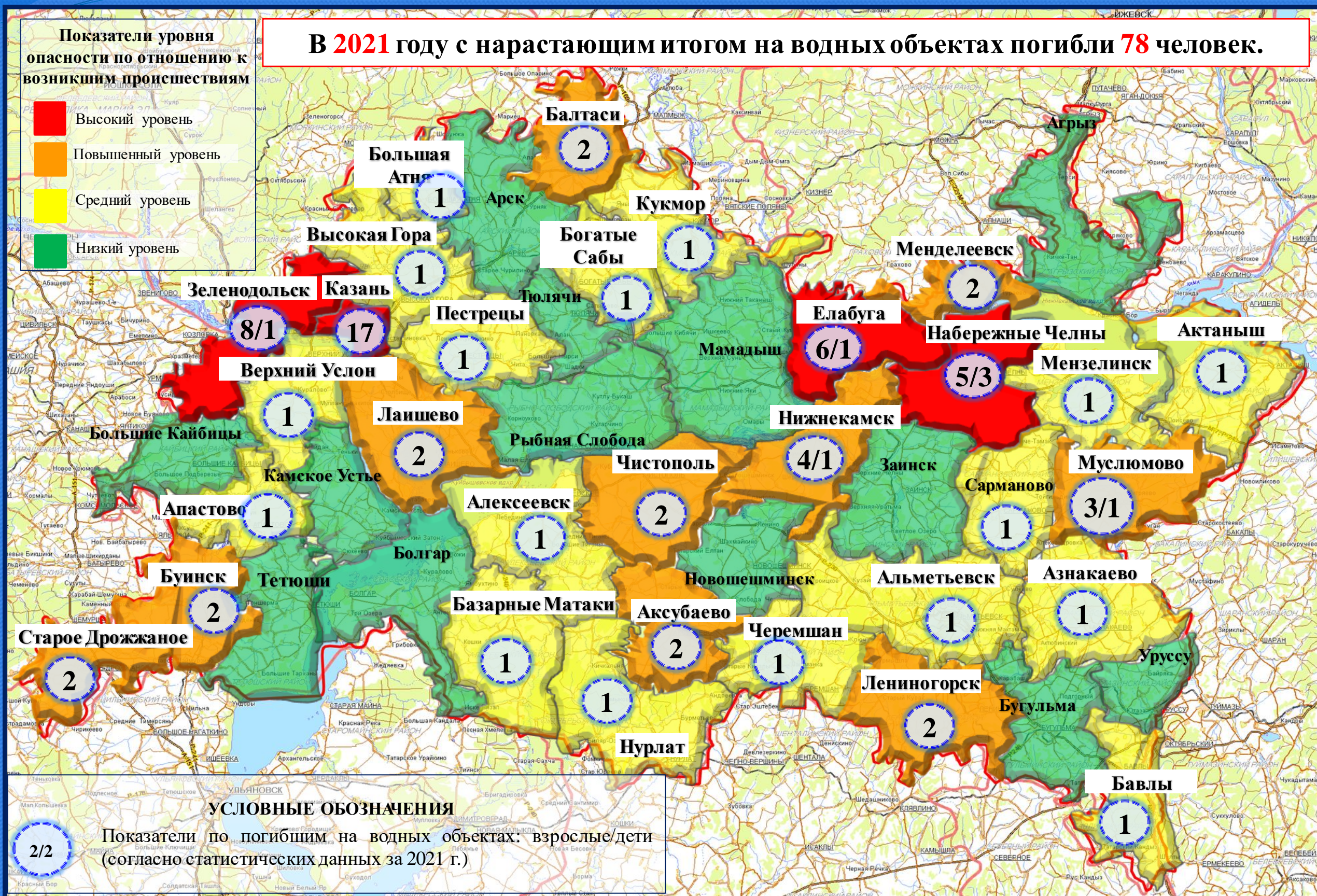
МОДЕЛЬ РАЗВИТИЯ ОБСТАНОВКИ (ПРОГНОСТИЧЕСКАЯ КАРТА ПРЕДУПРЕЖДЕНИЙ)



МОДЕЛЬ РАЗВИТИЯ ОБСТАНОВКИ (ПОКАЗАТЕЛИ ОПАСНОСТЕЙ ОТНОСИТЕЛЬНО СТАТИСТИЧЕСКИХ ДАННЫХ ПРОИСШЕСТВИЙ НА ВОДНЫХ ОБЪЕКТАХ ЗА 2021г.)

В **2021** году с нарастающим итогом на водных объектах погибли **78** человек.

Показатели уровня
опасности по отношению к
возникшим происшествиям

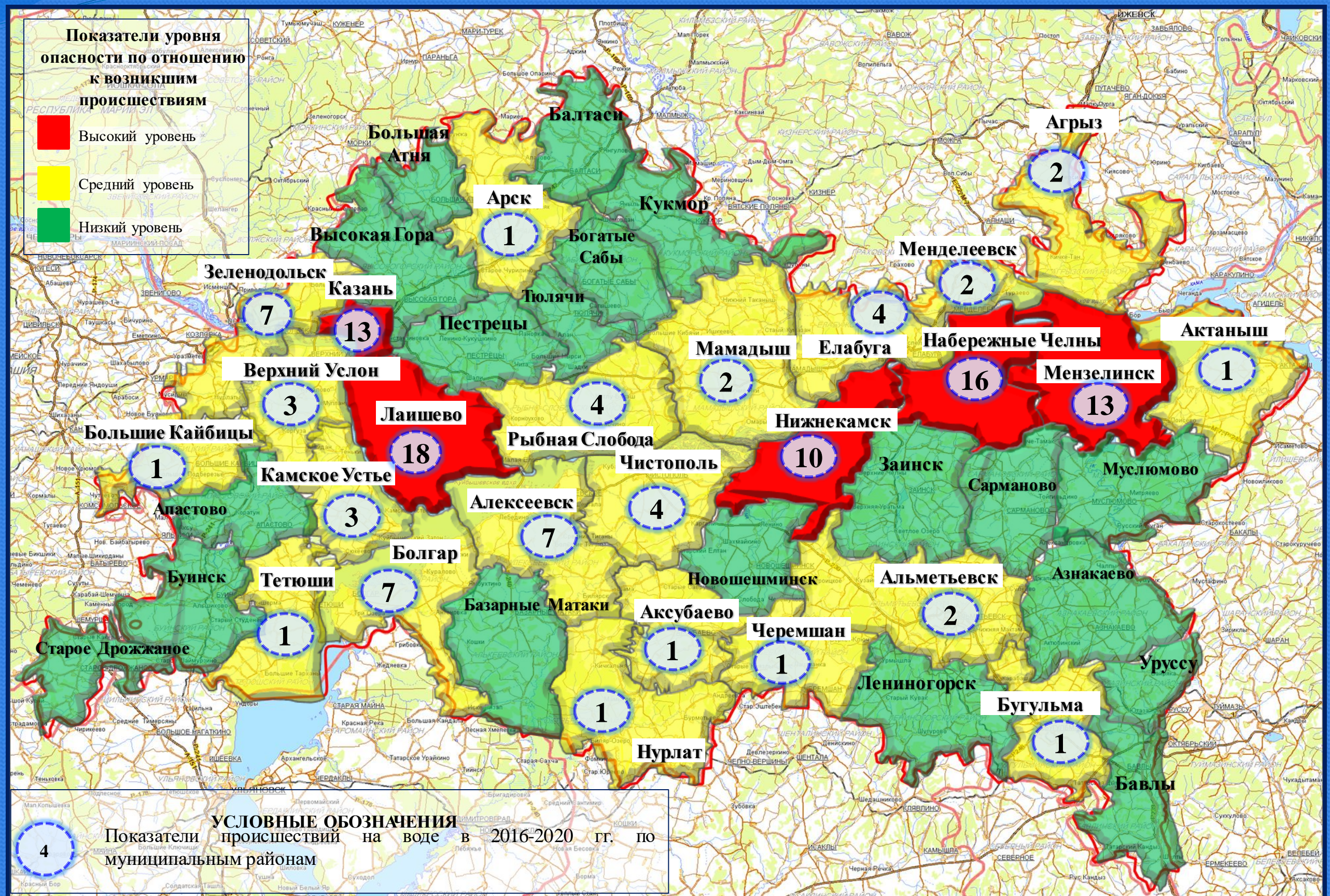


УСЛОВНЫЕ ОБОЗНАЧЕНИЯ

Показатели по погибшим на водных объектах: взрослые/дети
(согласно статистических данных за 2021 г.)

2/2

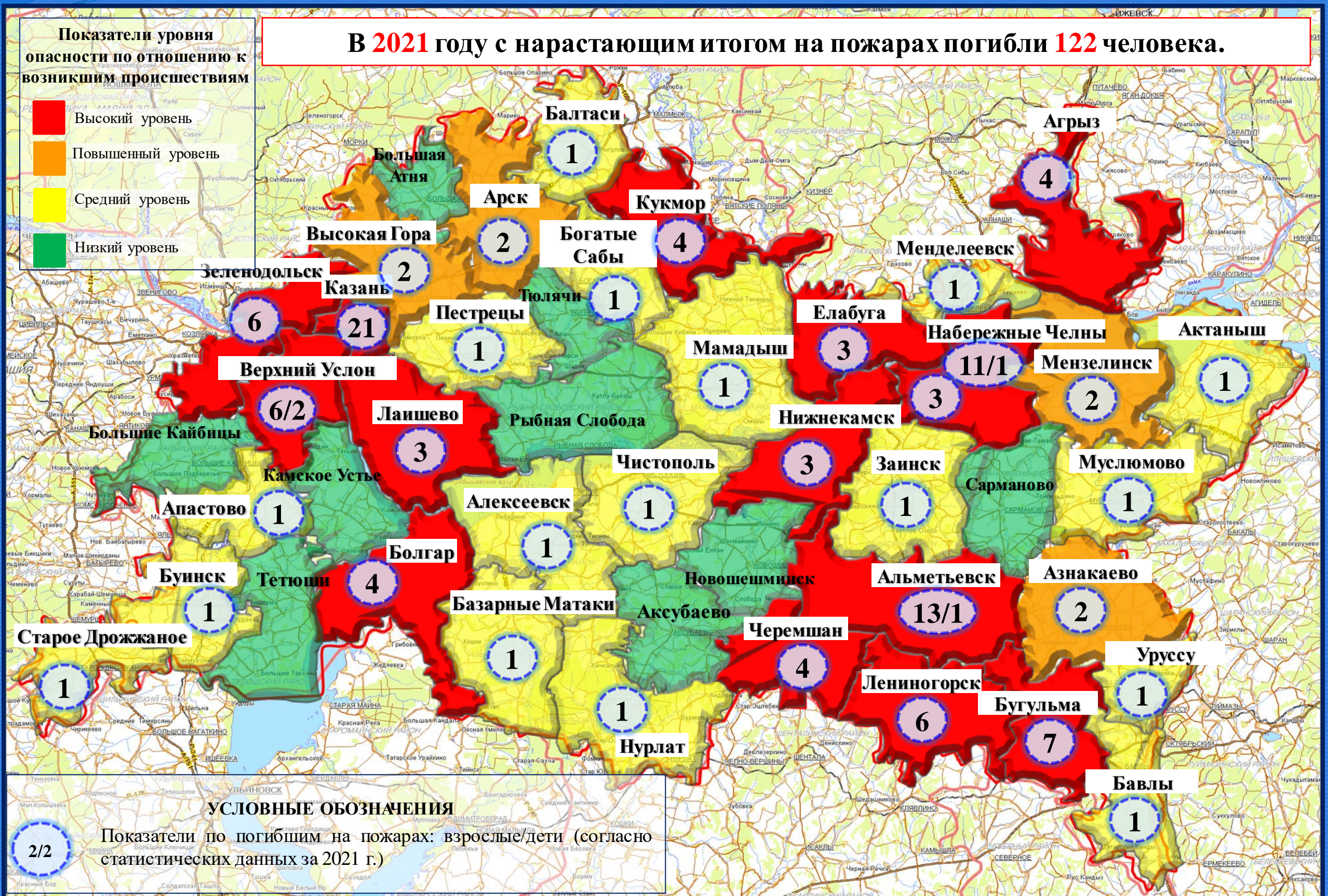
**МОДЕЛЬ РАЗВИТИЯ ОБСТАНОВКИ
(ПОКАЗАТЕЛИ ОПАСНОСТЕЙ ОТНОСИТЕЛЬНО СТАТИСТИЧЕСКИХ ДАННЫХ
ПРОИСШЕСТВИЙ НА ВОДНЫХ ОБЪЕКТАХ ЗА 2016-2020 ГГ.)**



МОДЕЛЬ РАЗВИТИЯ ОБСТАНОВКИ (ПОКАЗАТЕЛИ ОПАСНОСТЕЙ ОТНОСИТЕЛЬНО СТАТИСТИЧЕСКИХ ДАННЫХ ПРОИСШЕСТВИЙ, СВЯЗАННЫХ С ТЕХНОГЕННЫМИ ПОЖАРАМИ ЗА 2021 г.)

В **2021** году с нарастающим итогом на пожарах погибли **122** человека.

Показатели уровня
опасности по отношению к
возникшим происшествиям

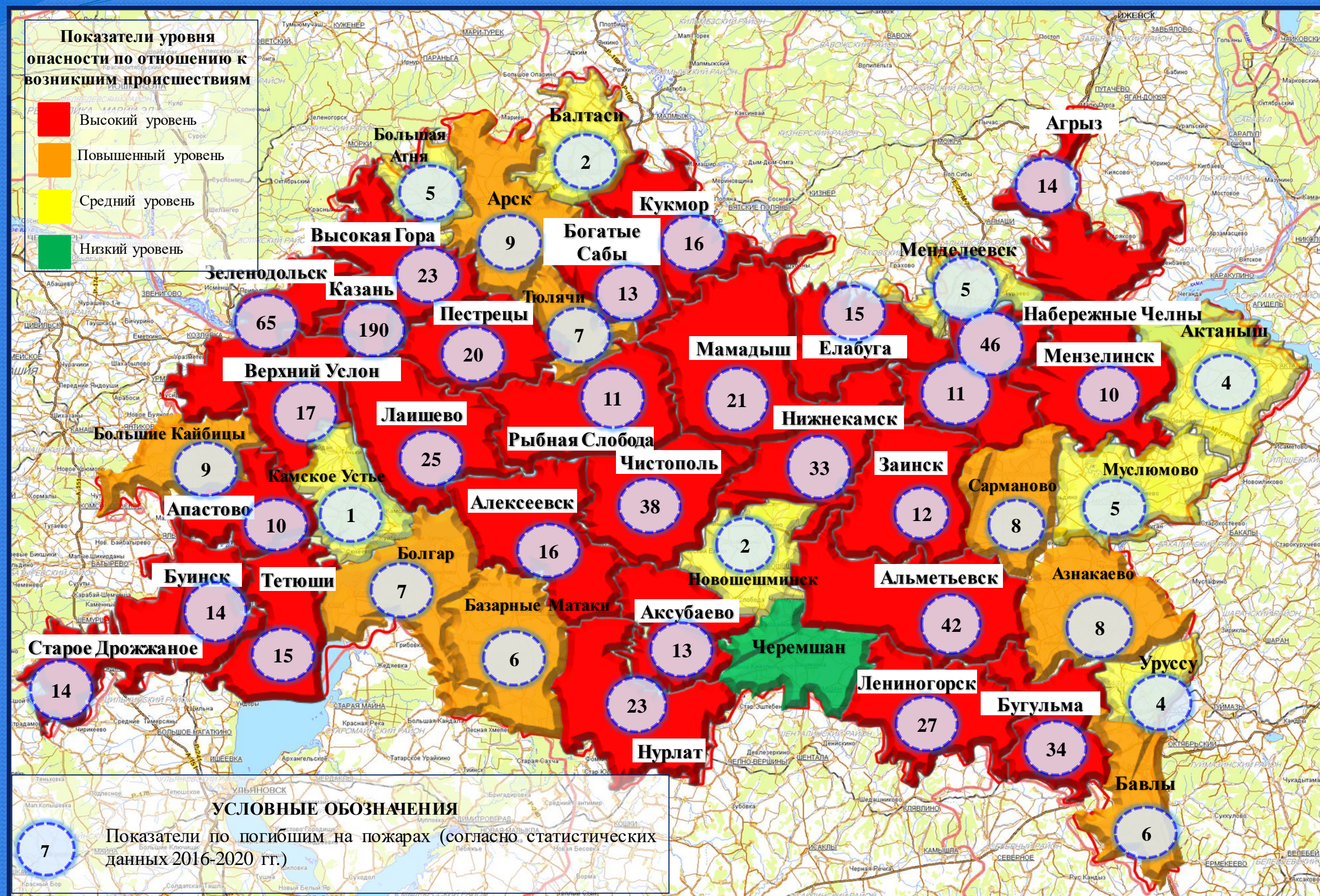


УСЛОВНЫЕ ОБОЗНАЧЕНИЯ

Показатели по погибшим на пожарах: взрослые/дети (согласно статистических данных за 2021 г.)

2/2

МОДЕЛЬ РАЗВИТИЯ ОБСТАНОВКИ (ПОКАЗАТЕЛИ ОПАСНОСТЕЙ ОТНОСИТЕЛЬНО СТАТИСТИЧЕСКИХ ДАННЫХ ПРОИСШЕСТВИЙ, СВЯЗАННЫХ С ТЕХНОГЕННЫМИ ПОЖАРАМИ ЗА 2016-2020 гг.)



МОДЕЛЬ РАЗВИТИЯ ОБСТАНОВКИ (ЧС, ПРОИСШЕСТВИЯ, СВЯЗАННЫЕ С ПОСЕЩЕНИЕМ СПЕЛЕОЛОГИЧЕСКИХ ОБЪЕКТОВ)

